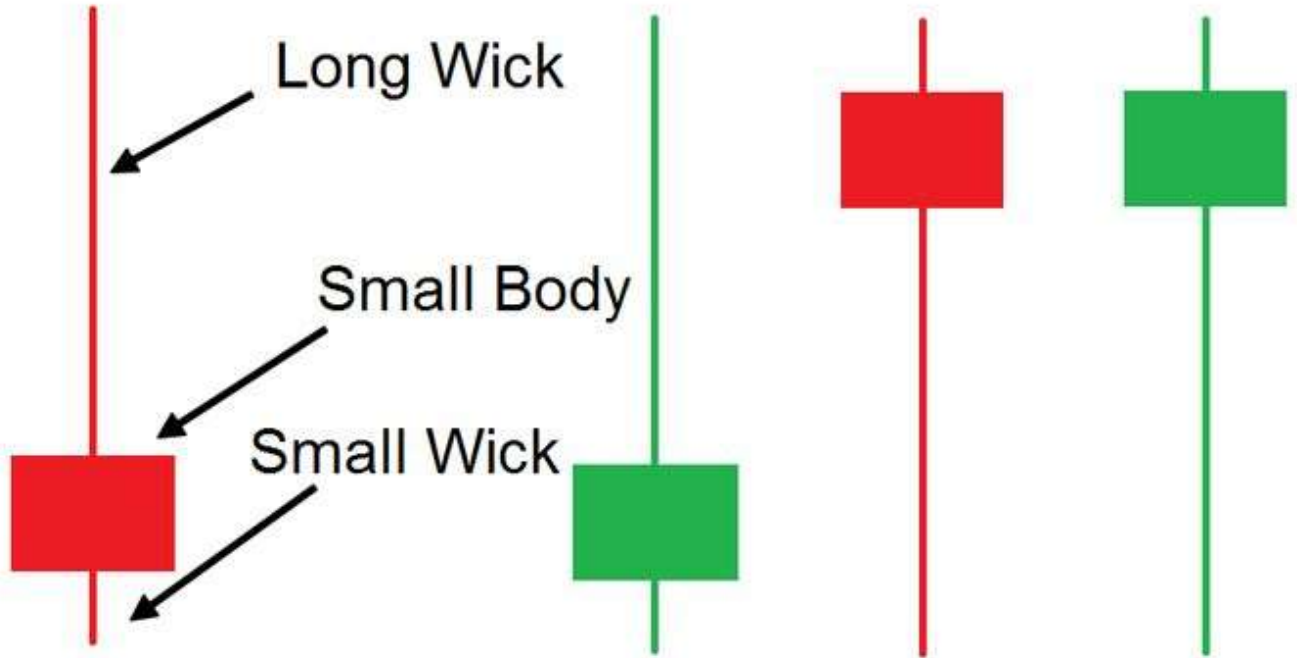


الشموع اليابانية (Confirmation Candles)

نستخدم نماذج الشموع اليابانية في تأكيد المنطقة المفصلية وانعكاس السعر من هذه المناطق , في هذه المحاضرة سوف نقوم بدراسة عدة نماذج للشموع تكون انعكاسية وتأكيدي للدخول من المنطقة المفصلية للسيكونس .

1 - شمعة البن بار (Pin bar candle)

هي احد نماذج الشموع اليابانية العاكسة للسعر يكون شكلها عبارة عن جسم صغير و ذيل طويل جداً مقارنة مع جسم الشمعة , وعند ظهورها في المناطق المفصلية تعتبر تأكيد للمنطقة وتأكيدي للدخول .

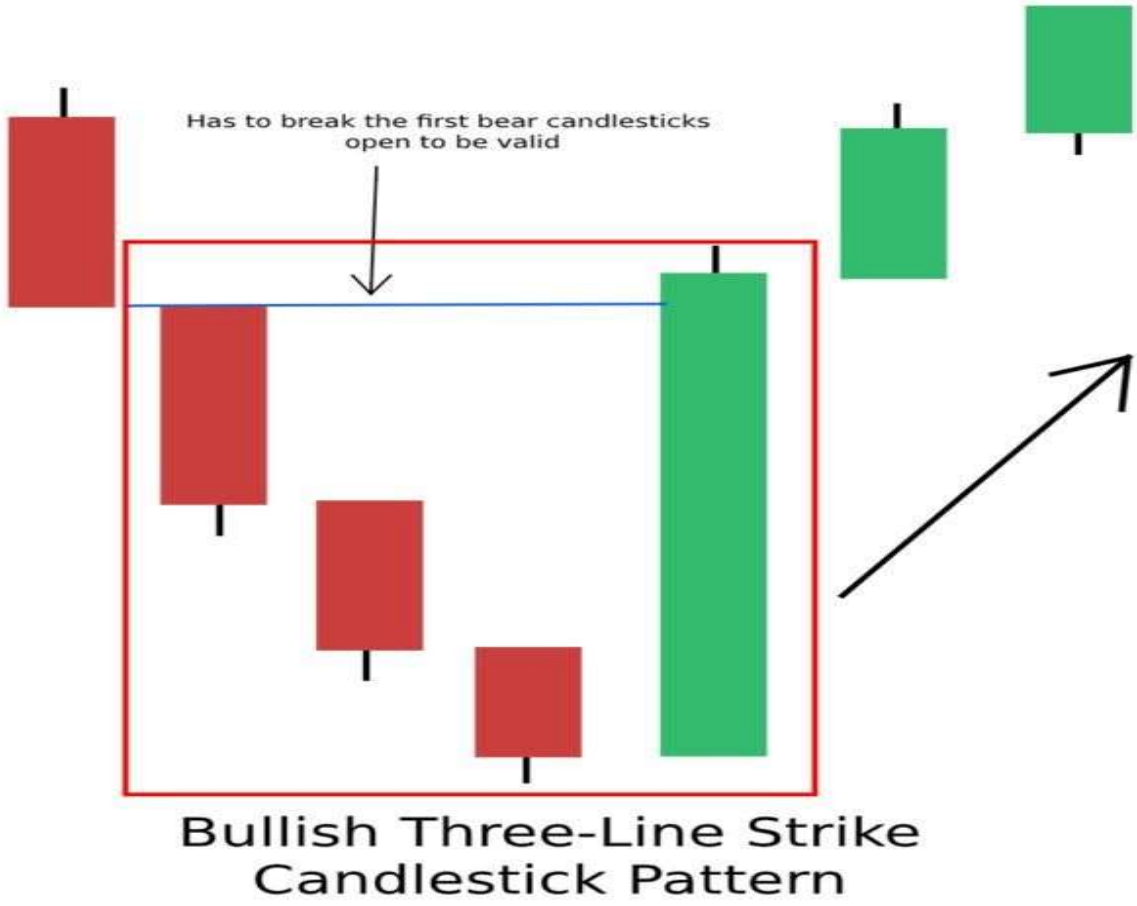


مثال \

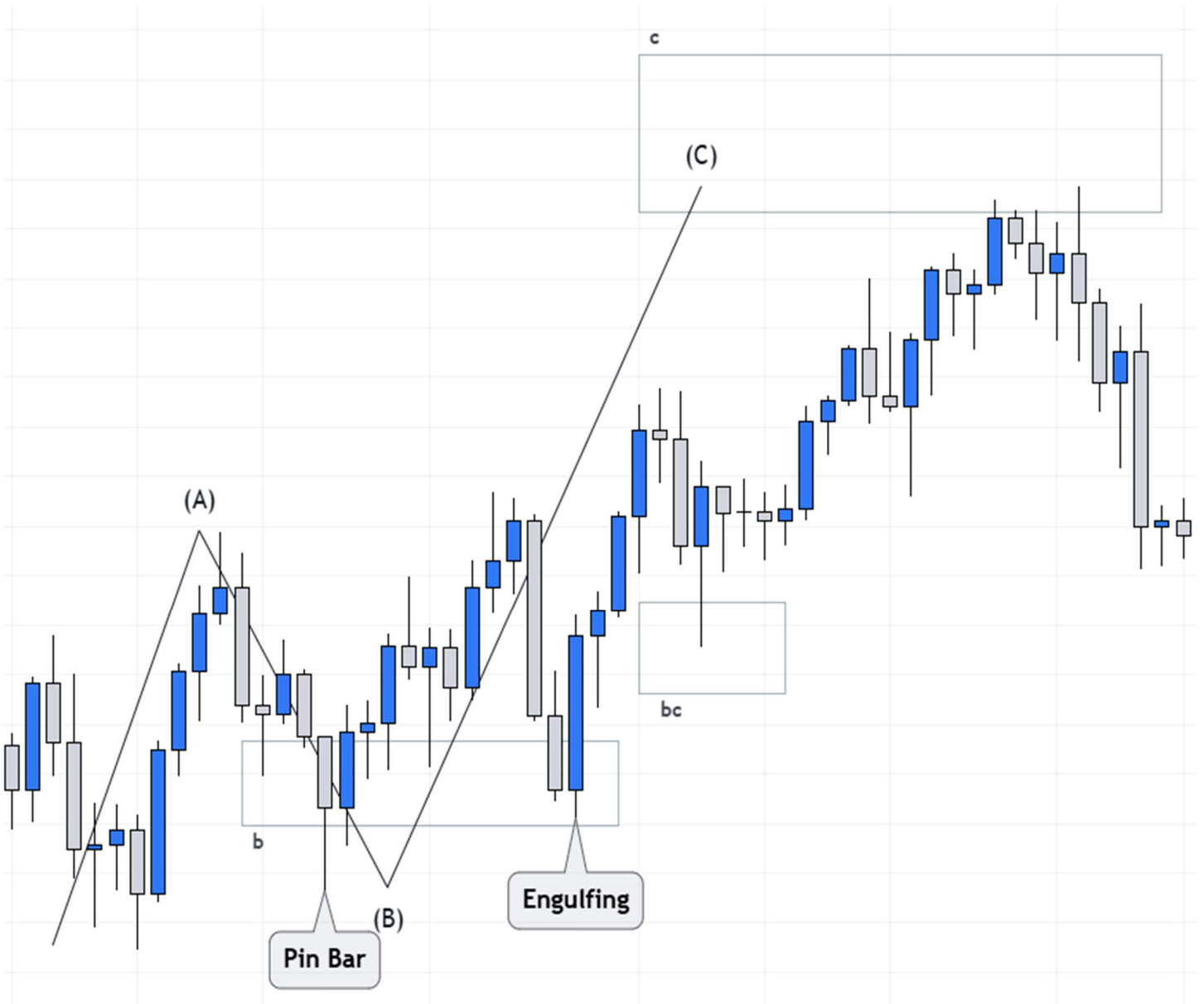


2 - الشمعة الابتلاعية (Engulfing Candle)

هي احد نماذج الشموع اليابانية العاكسة للسعر تتكون الشمعة بعد ابتلاع الشمعة السابقة ويكون شكلها عبارة عن جسم ذات مدى واسع وذبول قصيرة او معدومة , وعند ظهورها في المناطق المفصلية تعتبر تأكيد للمنطقة وتأكيد للدخول .



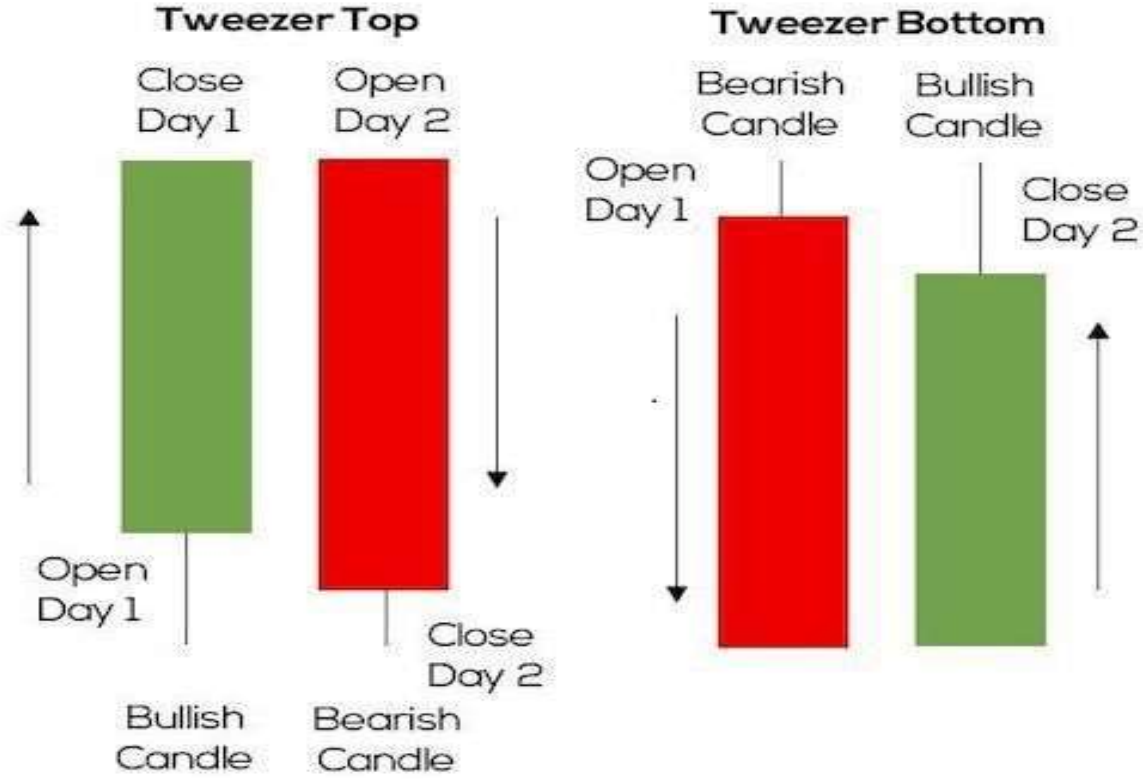
مثال \



3 - شموع التويزر (Tweezer Pattern)

هي احد نماذج الشموع اليابانية العاكسة للسعر ويكون شكلها عبارة عن شمعتين متساويتين بالشكل لكن مختلفتان في الاتجاه ويكون جسم الشمعتين ذات مدى واسع وذبول قصيرة او معدومة , وعند ظهورها في المناطق المفصلية تعتبر تأكيد للمنطقة وتأكيد للدخول .

Tweezers Patterns



مثال \



* هذه النماذج تعتبر من اهم الإشارات لانعكاس حركة السعر وتتكون كثيرا داخل الشارت لذلك تكون إشارة تأكيد للمنطقة المفصلية و إشارة للدخول كذلك ,