


Goat Trading Academy


Silver Bullet


تعريف استراتيجية Silver Bullet

استراتيجية تداول يومي ابتكرها **Michael Huddleston (ICT)** ، وتركز على اقتناص حركات انعكاسية سريعة خلال وقت زمني محدد في جلسة نيويورك ، وذلك بالاعتماد على مناطق السيولة التي تستهدفها المؤسسات المالية.

مميزات استراتيجية Silver Bullet

◆  وقت حدوث (Silver Bullet)
تُطبَّق الاستراتيجية فقط بين الساعة 10:00 إلى 11:00 صباحًا بتوقيت نيويورك (NY time) ، وهي فترة يتوقع فيها ICT تحركات مؤسساتية واضحة.

◆  تعتمد على مفهوم السيولة (Liquidity)
تبحث الاستراتيجية عن مناطق توجد فيها سيولة مخزنة ، مثل القمم والقيعان ، وتستخدم كمصيدة للمتداولين قبل حدوث الانعكاس.



◆  قواعد دخول واضحة
تعتمد على تكوين هيكل معين للسعر مثل QM أو مستوى دخول FVG بعد أخذ السيولة ، ما يجعلها سهلة التكرار عند التمرس.

ما هو (FVG) ؟

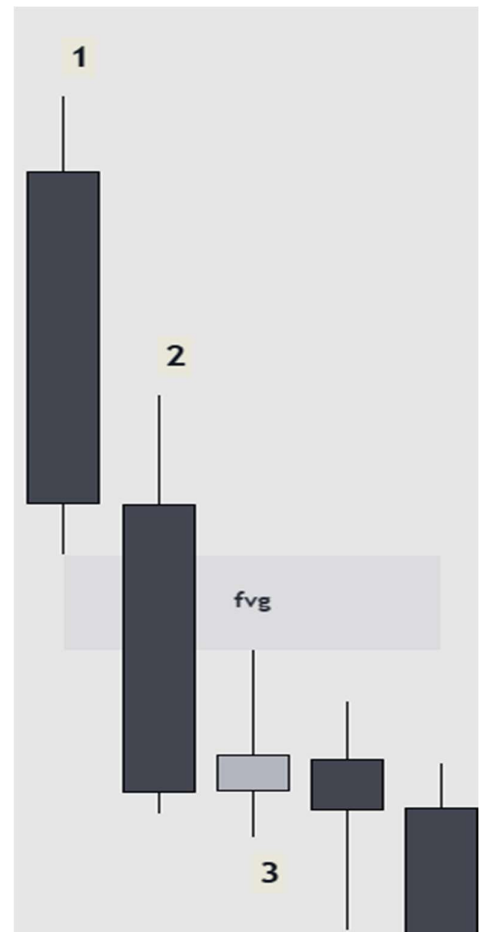
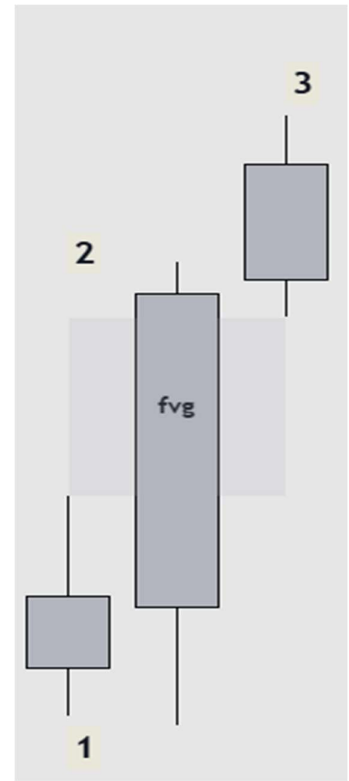
هو اختصار لـ Fair Value Gap ، ويُقصد به الفجوة السعرية غير المتوازنة التي تحدث عندما يتحرك السعر بسرعة دون أن يتم التداول في منطقة معينة بين ثلاث شموع متتالية.

كيف يتكون (FVG) ؟

يظهر بين ثلاث شموع على الترتيب :

- ◆  الشمعة الأولى
- ◆ الشمعة الثانية (التي تُحدث الفجوة)
- ◆  الشمعة الثالثة

مثال:



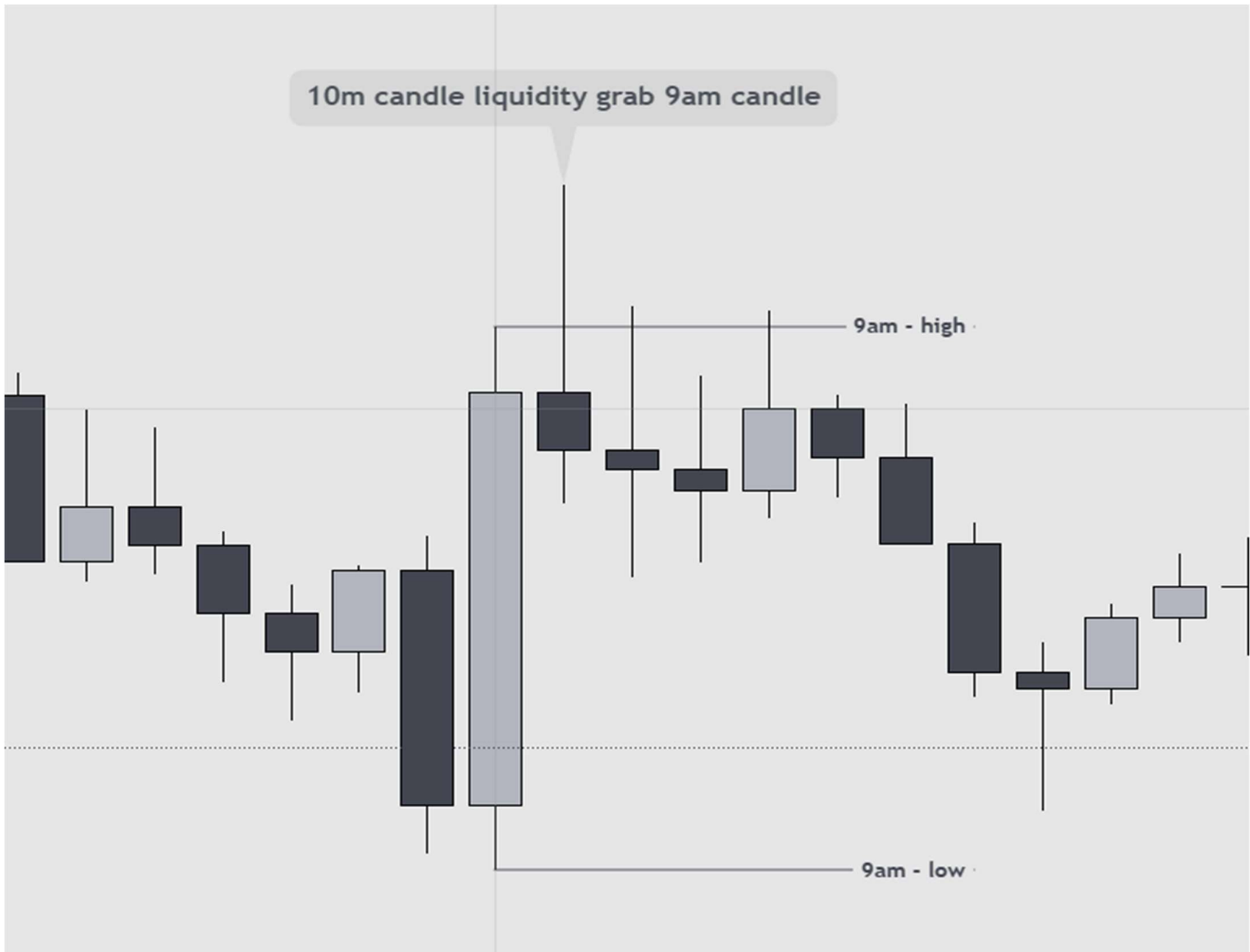
خطوات تطبيق Silver Bullet ✓

1 نحدد قمة وقاع شمعة الساعة 9:00 (على فريم الساعة)

- نرسم القمة والقاع فقط.
- هذه المناطق تمثل حدود السيولة.

2 نراقب شمعة الساعة 10:00 :

- الهدف أن تسحب السيولة بالذيل فقط (wick grab).
- يخترق الذيل قمة أو قاع شمعة 9.
- لكن الإغلاق يجب أن يكون داخل نطاق شمعة 9
- ✨ هذا يعني : حصل liquidity grab حقيقي بدون اختراق فعلي → يعطي احتمال انعكاس قوي .
- مثال / تايم فريم الساعة ,



3 ننتقل إلى فريم أدنى 5 دقائق او 1 دقيقة

• نبحث عن Market Structure Shift - MSS لتأكيد الانعكاس.

4 الدخول يكون من :

• منطقة الفجوة (FVG)

• منطقة الحجم (VZ)

بعد تكون ال MSS على الفريم الأصغر



* الاستهداف يكون قاع شمعة التاسعة 9am , او حسب المخاطر الى الربح

Risk to Reward (1 / 3 RR)